

casdon®

pick & mix sweet shop

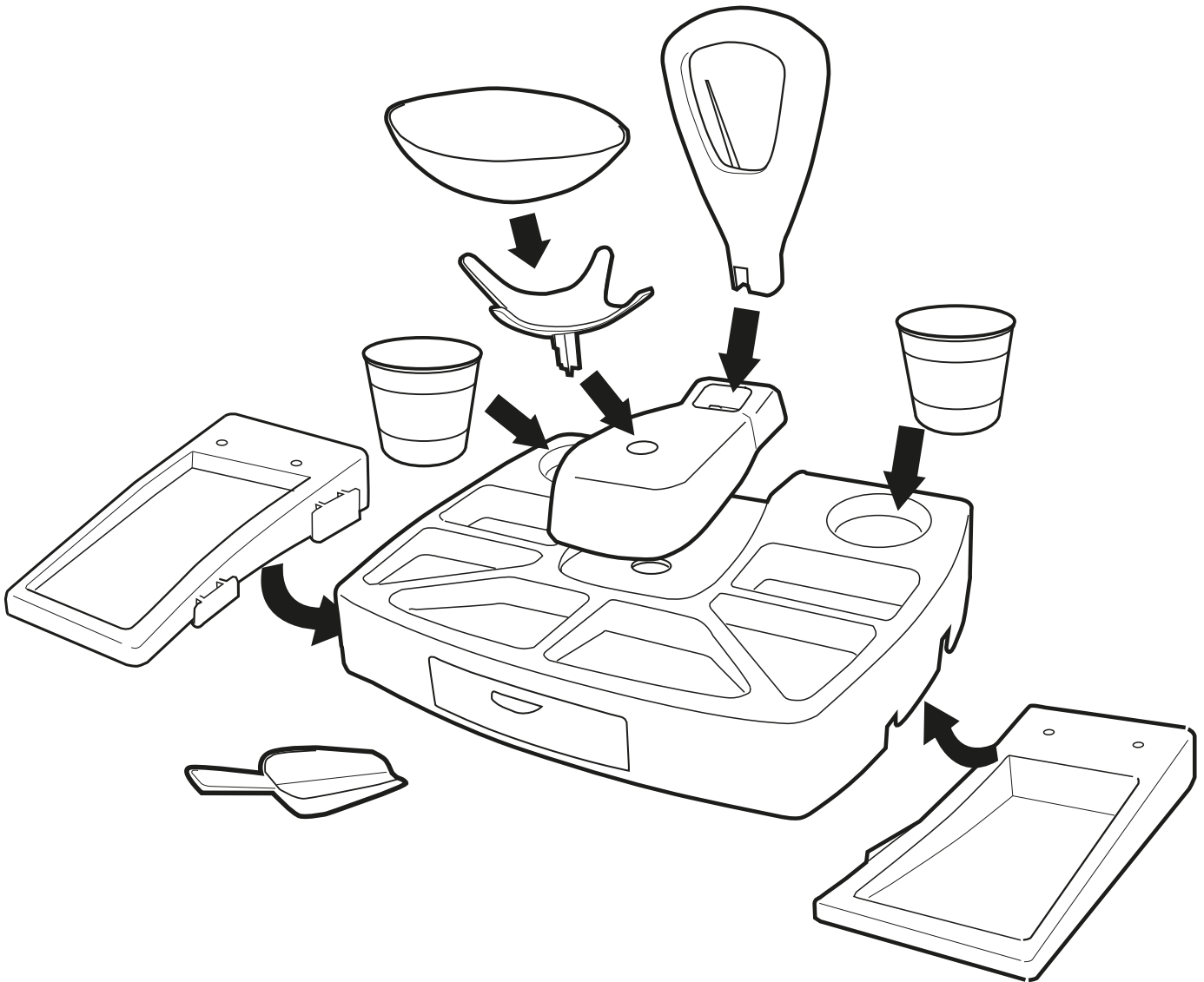
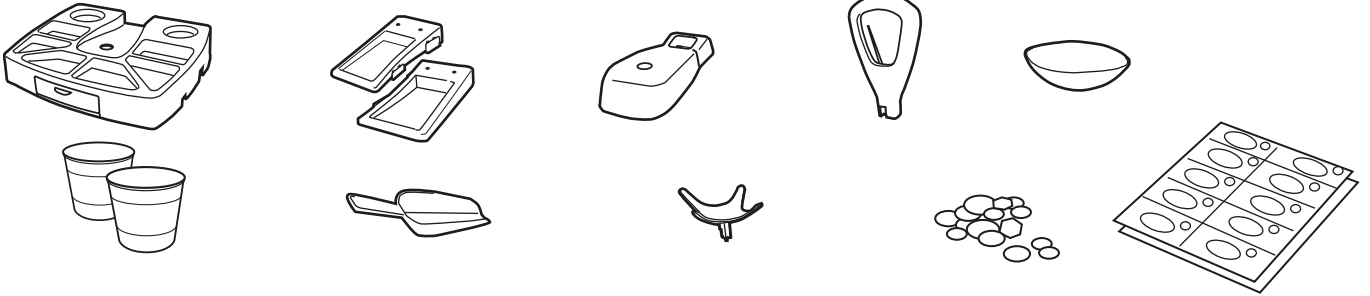
FR: boutique de friandises
ES: tienda de dulces para combinar
DE: Süßwarenladen
IT: negozio di dolciumi
NL: pick-en-mix-snoepwinkel

PL: sklep ze słodyczami do
wybierania i mieszania
RU: кондитерская с опцией «выбирай и смешивай»

DA: slikbod med bland-selv
SV: plockgodisbutik
NO: plukk & miks godteributikk
FI: valitse ja yhdistele-karkkikauppa
PT: loja de doces
CZ: sada ke hraní na cukrárnu

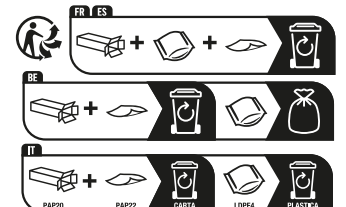
متجر مزج واختيار الحلويات AR

3+



EN: Adult assembly required. Please retain this information for future reference. FR: Assemblage par un adulte requis. Veuillez conserver ces informations pour référence ultérieure. ES: Se requiere que el montaje lo realice un adulto. Guarde esta información para futuras consultas. DE: Zusammenbau durch einen Erwachsenen erforderlich. Diese Informationen bitte zum späteren Nachschlagen aufbewahren. IT: Richiesto l'assemblaggio da parte di un adulto. Conservare queste informazioni per riferimento futuro. NL: Montage door volwassene vereist. Bewaar deze informatie voor toekomstige referentie. PT: A montagem tem de ser efetuada por um adulto. Por favor, retenha esta informação para referência futura. CZ: Montáž musí provést dospělý. Uchovejte tyto informace pro případné další použití. PL: Wymagany montaż przez osobę dorosłą. Proszę zachować te informacje do późniejszego wglądu. RU: Сборка должна производиться взрослыми. Сохраните эту информацию для дальнейшего использования. DA: Skal samles af en voksen. Behold disse oplysninger for fremtidig reference. SV: Montering krävs av en vuxen. Behåll denna information för framtida referens. NO: Må monteres av en voksen. Vennligst ta vare på denne informasjonen for fremtidig bruk. FI: Kokoaminen on annettava aikuisen tehtäväksi. Säilytä nämä tiedot myöhempää tarvetta varten. TR: Yetişkinlerin monte etmesi gerekir. Lütfen bu bilgileri gelecekte başvurmak için saklayın. EL: Απαιτείται συναρμολόγηση από ενήλικα. Παρακαλούμε διατηρήστε αυτές τις πληροφορίες για μελλοντική αναφορά. HR: Potrebno sastavljanje od strane odrasle osobe. Sačuvajte ove informacije za buduću upotrebu. HU: Az összeszerelést felnőttnek kell végeznie. Kérjük őrizze meg ezt az információt jövőbeli hivatkozási célokra. SI: Potrebna je pomoč pri sestavljanju s strani odraslih. Vse informacije shranite za nadaljnjo uporabo. SK: Vyžaduje sa montáž dospeljej osoby. Tieto informácie si ponechajte pre použitie v budúcnosti. RO: Este necesară asamblarea de către un adult. Vă rugăm să păstrați aceste informații pentru a le putea consulta ulterior.

AR يلزم التجميع بواسطة شخص بالغ. يُرجى الاحتفاظ بهذه المعلومات للرجوع إليها فيما بعد.



casdon.com

UK: Casdon Ltd, Cornford Road, Blackpool, FY4 4QW, UK
EU: Casdon B.V, Kruisdonk 66, 6222PH Maastricht, NL
US: Total Biz Fulfillment Inc, 1 Corporate Dr, Grantsville, MD 21536, USA



Item No. 51950 - 51999
Rvn:1022

Made in Indonesia /
Fabriqué en Indonésie